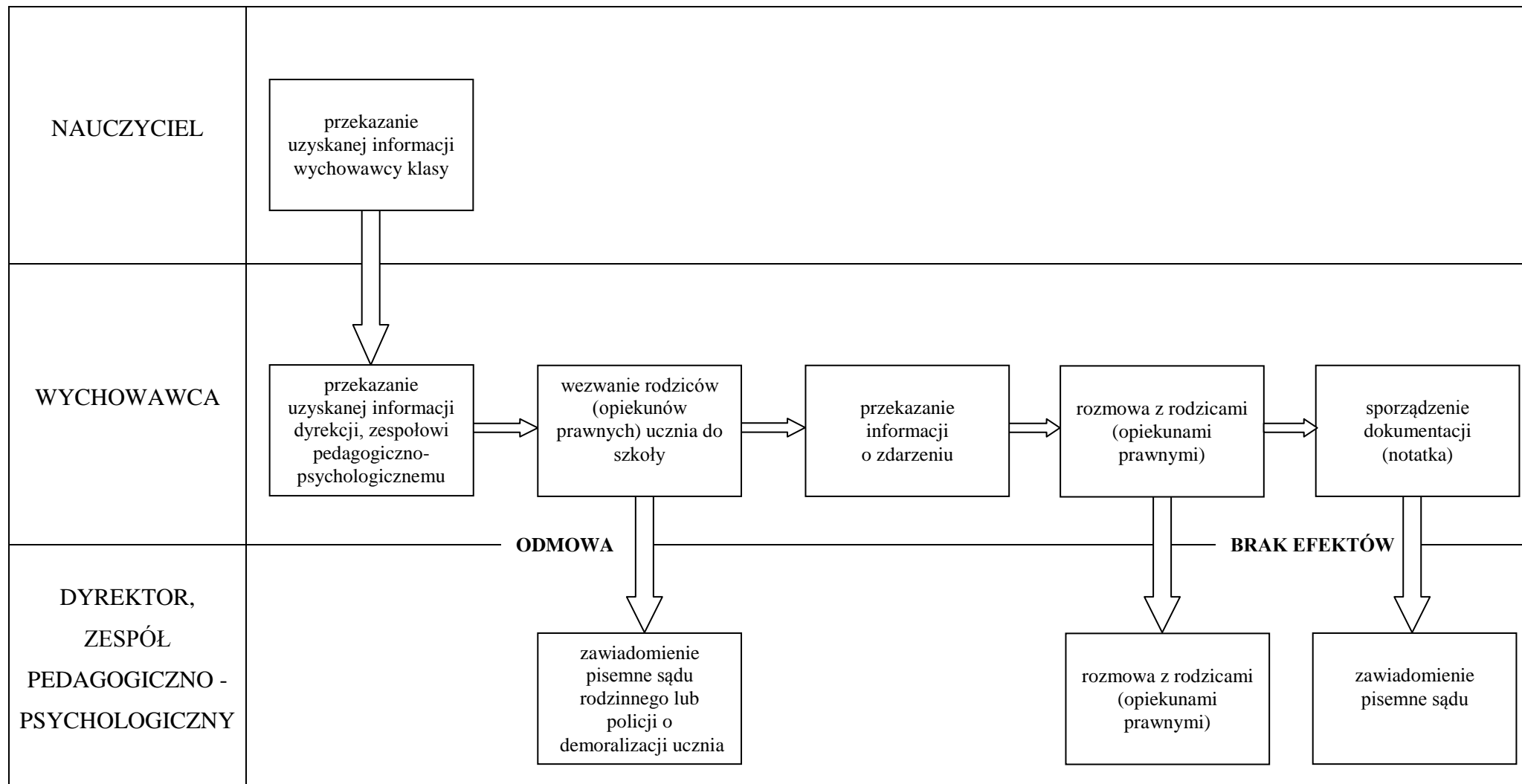
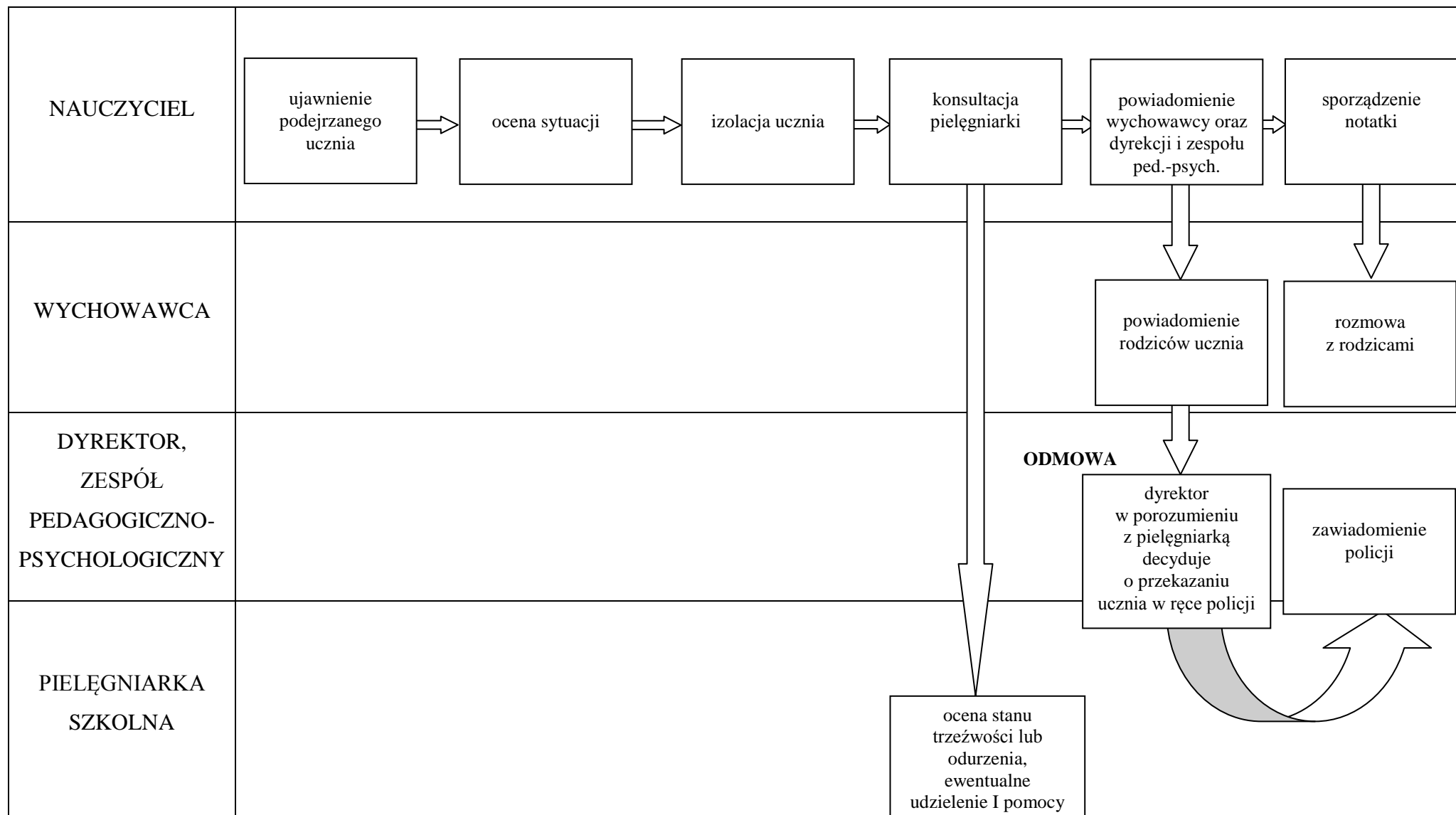


Schematy interwencji kryzysowej

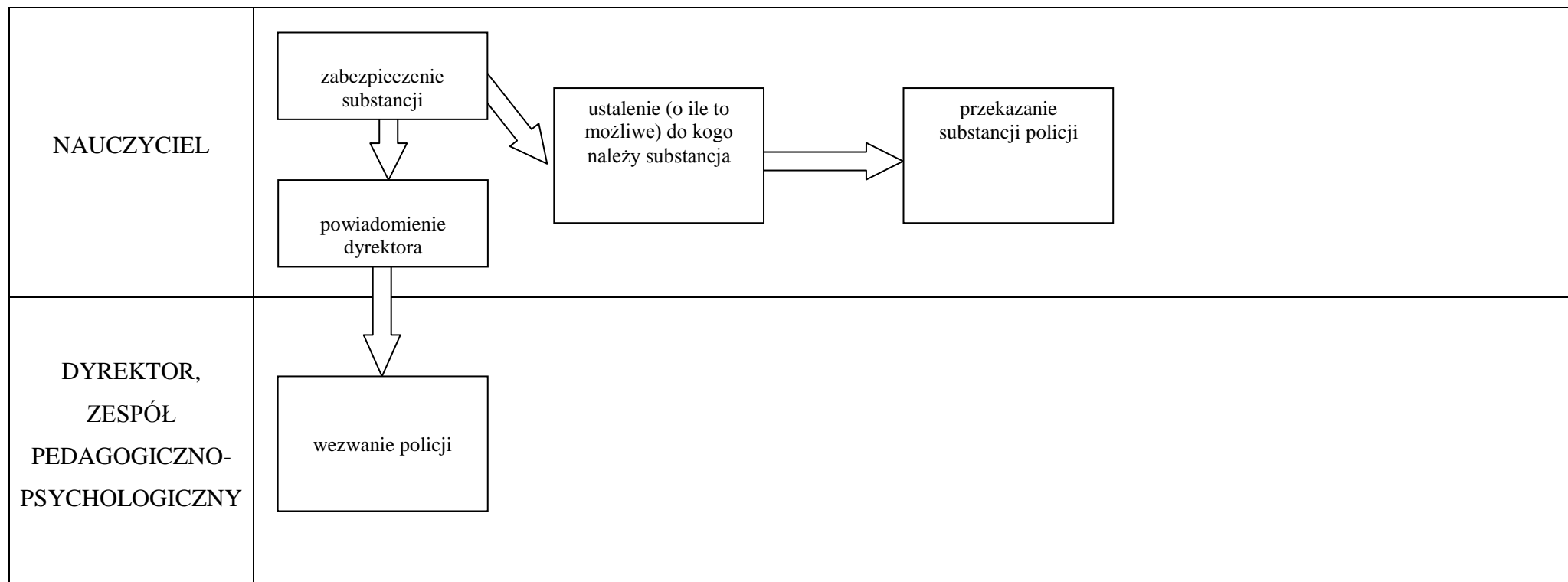
1.1. Uczeń niepełnoletni używa alkoholu lub innych środków w celu wprowadzenia się w stan odurzenia, uprawia nierząd bądź przejawia inne zachowania świadczące o demoralizacji



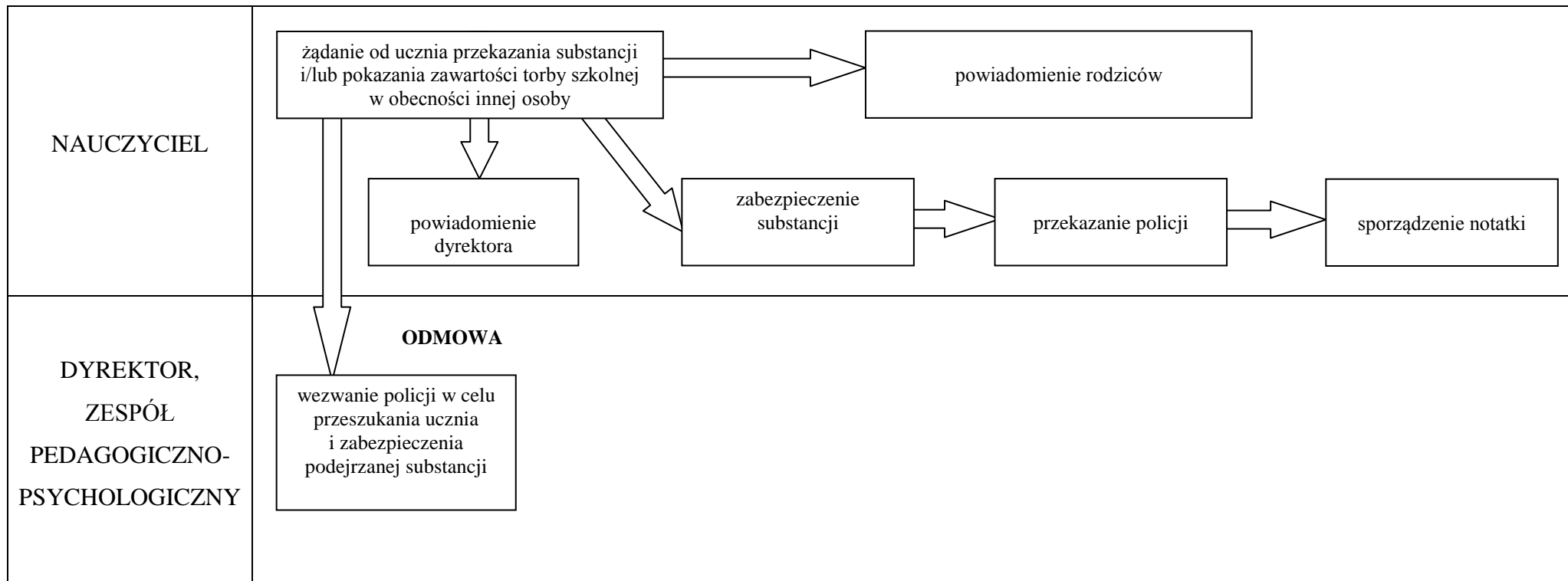
1.2. Nauczyciel podejrzewa, że na terenie szkoły znajduje się uczeń będący pod wpływem alkoholu lub narkotyków



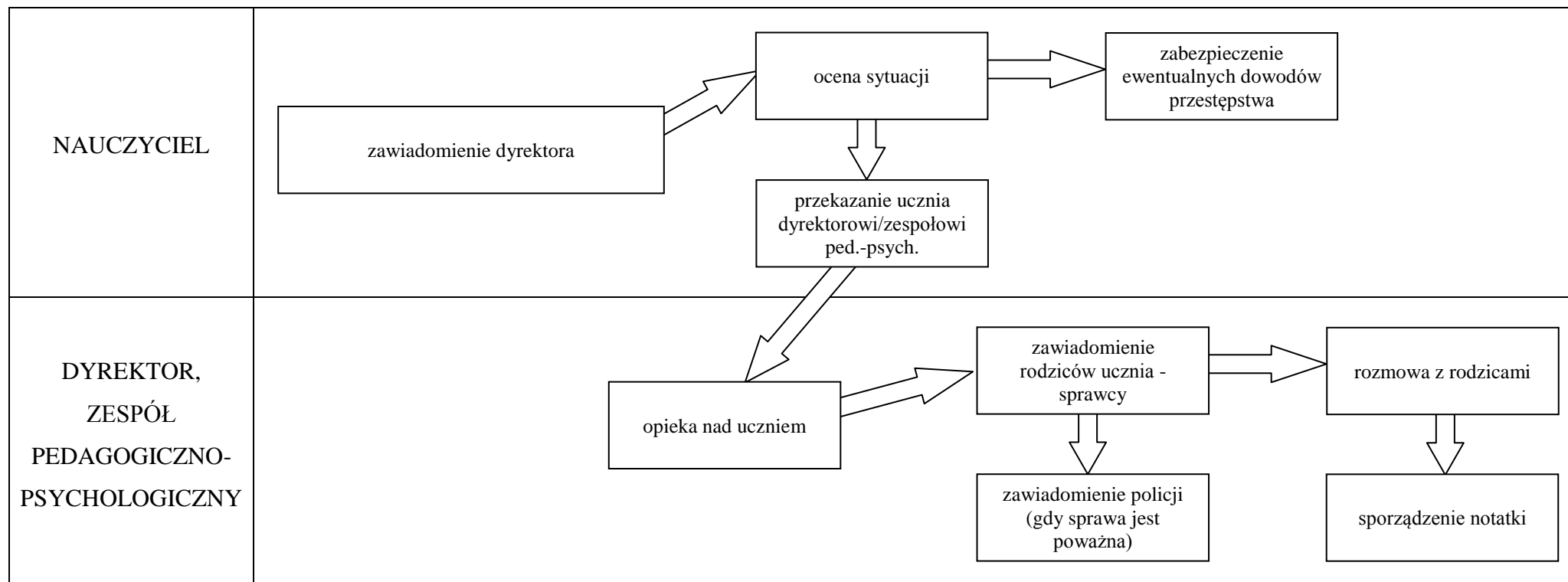
1.3. Nauczyciel znajduje na terenie szkoły substancję przypominającą wyglądem narkotyku



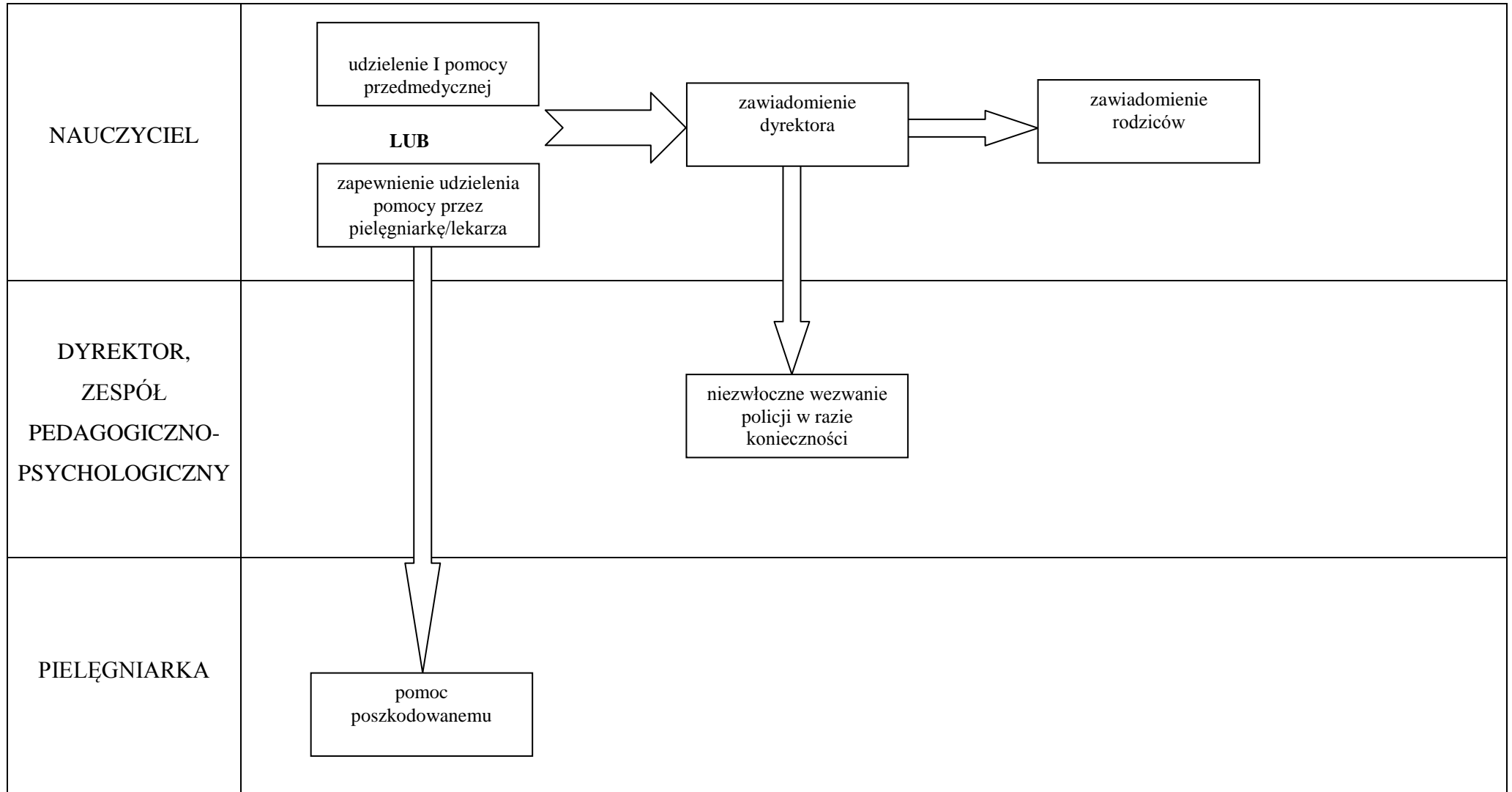
1.4. Nauczyciel podejrzewa, że uczeń posiada przy sobie substancję przypominającą narkotyk



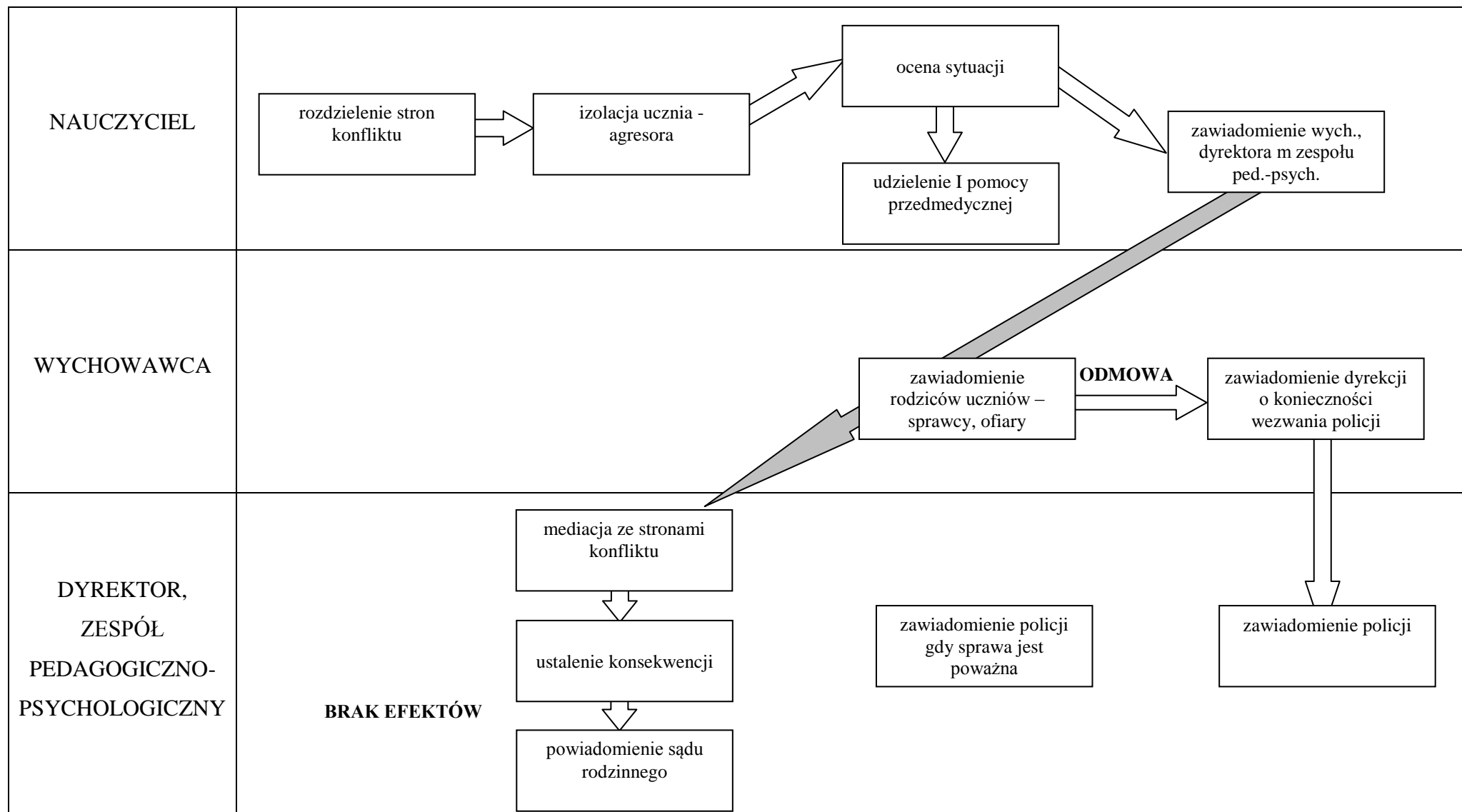
1.5. Postępowanie wobec ucznia – sprawcy czynu karalnego lub przestępstwa



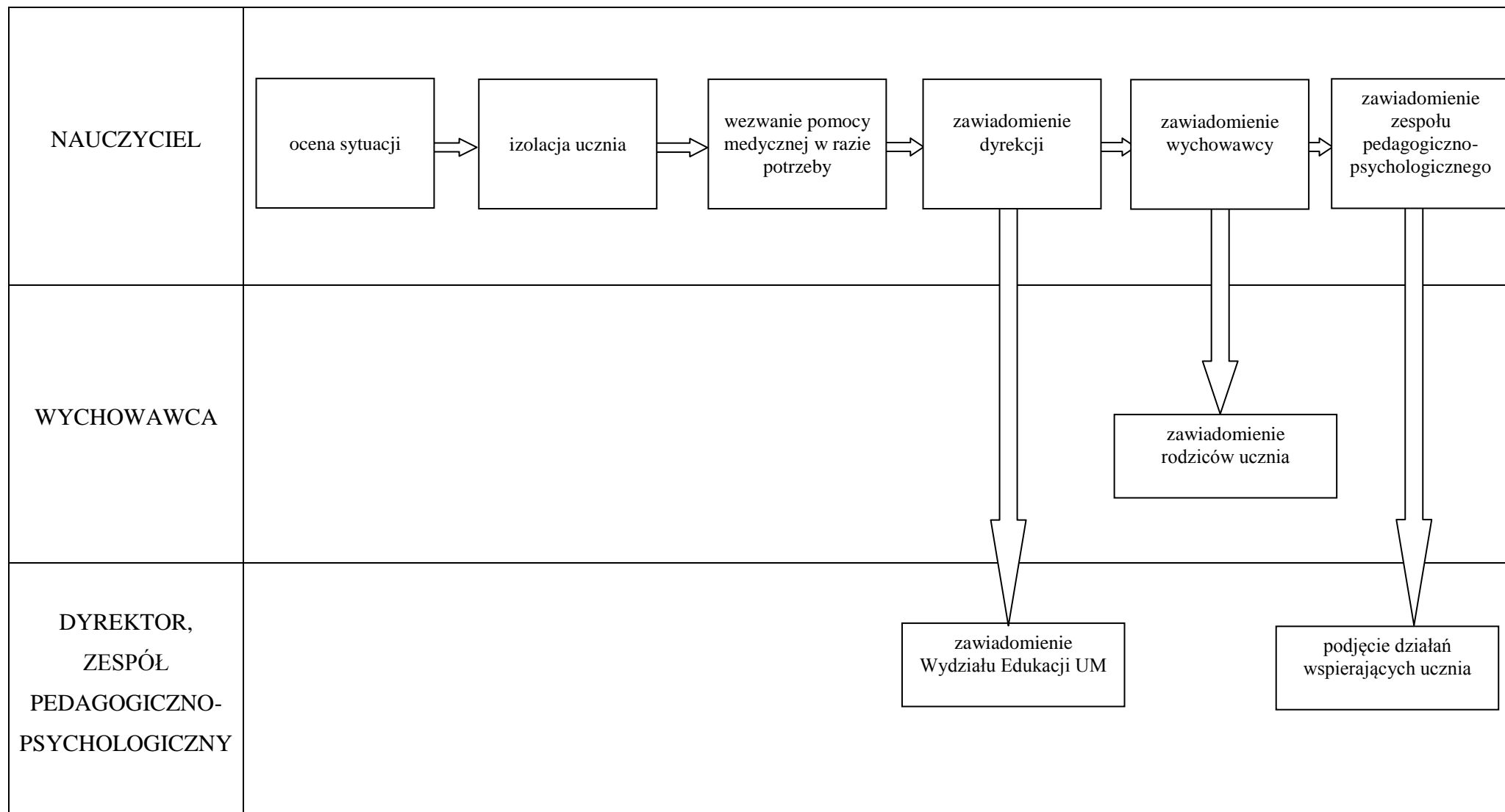
1.6. Postępowanie wobec ucznia – ofiary czynu karalnego



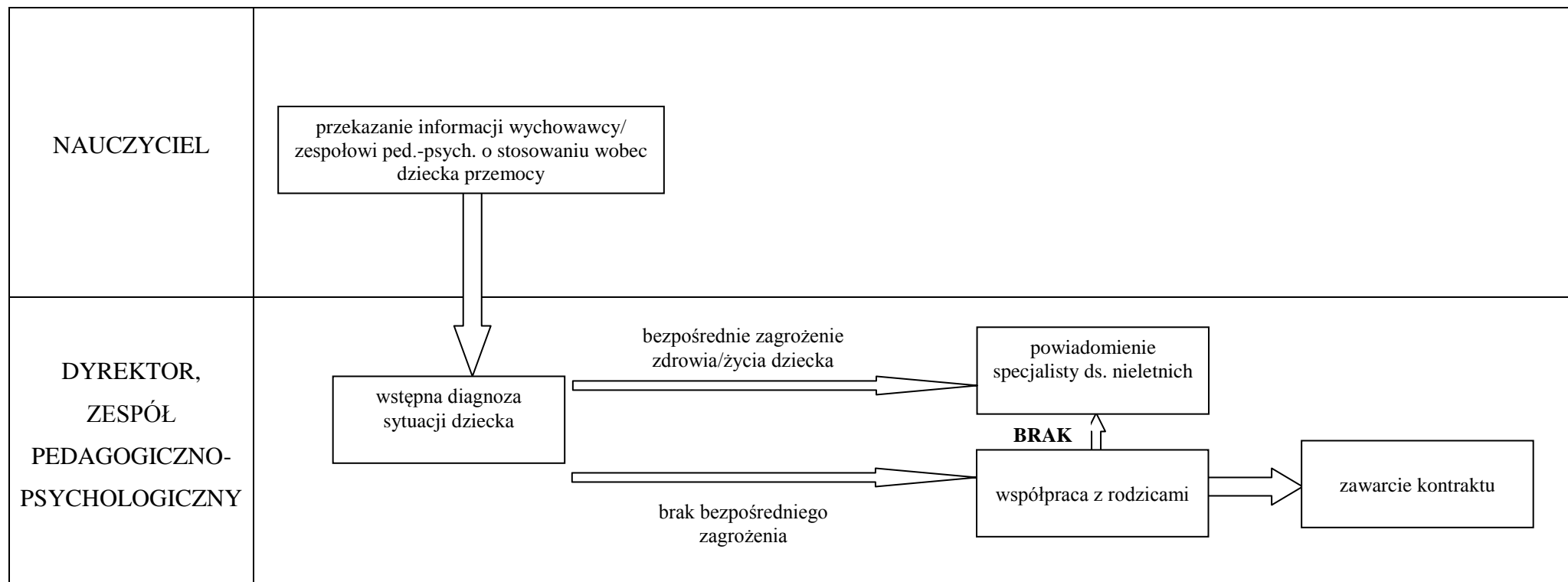
1.7. Postępowanie w przypadku agresywnego zachowania ucznia



1.8. Podjęcie próby samobójczej przez ucznia



2. Procedura ogólna – pomoc dziecku krzywdzonemu



Procedury wchodzą w życie 3 września 2018 r.