

Rowerem przez skrzyżowanie

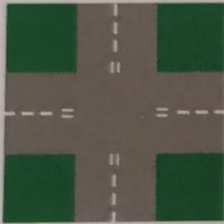
1. Na początek informacje dotyczące poruszania się po skrzyżowaniu równorzędnym. Skorzystaj ze strony:

https://www.youtube.com/watch?v=Uk52TEyp3Xs&list=PLo3HgKlbcnZrTfKh_27OLPa3YJJN1LIBp

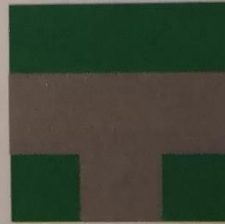
- wszystkie 15 filmików

<https://brd.edu.pl/> - prostokąć skrzyżowania równorzędne

Najczęściej spotykane kształty skrzyżowań przedstawione są poniżej.



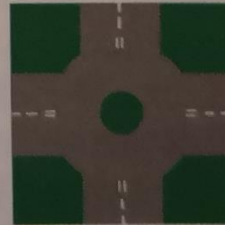
Skrzyżowanie
typowe w kształcie
litery X



Skrzyżowanie
w kształcie litery T



Skrzyżowanie
w kształcie litery Y -
rozwidlenie dróg



Skrzyżowanie
z wysepką - rondo

Aby zapewnić bezwypadkową jazdę na skrzyżowaniach, ustalono pewne zasady postępowania, które nazywamy zasadami pierwszeństwa przejazdu na skrzyżowaniach. Zasady te określają, który z pojazdów ma pierwszeństwo przejazdu, a który ma tego pierwszeństwa ustąpić. Podstawową jednak zasadą przy zbliżaniu się do skrzyżowania jest zachowanie szczególnej ostrożności.

SKRZYŻOWANIE RÓWNORZĘDNE

Jeżeli przy dojeździe do skrzyżowania nie ma umieszczonych żadnych znaków, to znaczy, że jest to skrzyżowanie dróg równorzędnych pod względem pierwszeństwa przejazdu. Czasem, dla dodatkowego ostrzeżenia przed skrzyżowaniem równorzędnym, ustawia się znak ostrzegawczy:

„skrzyżowanie dróg”.



Na skrzyżowaniu równorzędnym pierwszeństwo przejazdu nie jest określone znakami drogowymi. Kierujący pojazdem, dojeżdżając do takiego skrzyżowania, musi ustąpić pierwszeństwa przejazdu:

- ♦ wszystkim pojazdom nadjeżdżającym z jego prawej strony;
- ♦ pojazdom szynowym oraz pojazdom uprzywilejowanym uczestniczącym w akcji ratunkowej, niezależnie czy nadjeżdżają z jego lewej, czy prawej strony.

W sytuacji przedstawionej na rysunku obok jako pierwszy przejedzie skrzyżowanie motorowerzysta, ponieważ znajduje się z prawej strony rowerzysty.



Rowerzysta zamierzający skręcić na skrzyżowaniu w lewo ustępuje pierwszeństwa pojazdom nadjeżdżającym z przeciwka, które jadą na wprost lub skręcają w swoją prawą stronę. Pojazdy te znajdują się z prawej strony rowerzysty.



Na skrzyżowaniu równorzędym pierwszeństwo przejazdu mają pojazdy uprzywilejowane oraz pojazdy szynowe.


Pojazd uprzywilejowany - karetka pogotowia, policja, straż pożarna jadące na sygnałach świetlnych i dźwiękowych. Do pojazdów uprzywilejowanych można zaliczyć także pojazdy np. pogotowia gazowego czy Biura Ochrony Rządu.

SKRZYŻOWANIA PODPORZĄDKOWANE


2. Teraz przejdziemy do skrzyżowań podporządkowanych. Pamiętasz znaki ustąp pierwszeństwa przejazdu i droga z pierwszeństwem? Cieszę się, że tak 😊 One tutaj będą bardzo ważne. W tej części:

- dowiecie się, co to jest skrzyżowanie z drogą podporządkowaną i jakie mogą być przy nim znaki drogowe,
- zapoznacie się z zasadą kolejności przejazdu pojazdów przez takie skrzyżowania


SKRZYŻOWANIE PODPORZĄDKOWANE

Skrzyżowanie podporządkowane to przecięcie drogi głównej z podporządkowaną. Na drodze podporządkowanej przed skrzyżowaniem ustawiony jest znak ostrzegawczy:  „ustąp pierwszeństwa”.

Kierujący pojazdem, dojeżdżając do skrzyżowania drogą podporządkowaną, musi ustąpić pierwszeństwa wszystkim pojazdom jadącym drogą z pierwszeństwem przejazdu.

Podobne zachowanie wyznacza znak:  „stop”.

Dodatkowo znak ten oznacza, że kierujący pojazdem musi bezwzględnie zatrzymać się przed skrzyżowaniem, aby udzielić pierwszeństwa wszystkim pojazdom nadjeżdżającym z jego lewej i prawej strony.

Powyższe znaki oznaczają, że droga na której zostały umieszczone, jest drogą podporządkowaną, natomiast droga poprzeczna to droga główna. Pojazdy znajdujące się na tej drodze mają pierwszeństwo przejazdu przez skrzyżowanie. Na drodze głównej ustawiony jest znak informacyjny:  „droga z pierwszeństwem”

oraz jeden spośród poniższych znaków ostrzegających kierującego pojazdem o zbliżaniu się do skrzyżowania z drogą podporządkowaną:



Przykłady:

(Zanim przeczytasz objaśnienie, spróbuj sam powiedzieć, który z pojazdów ma pierwszeństwo, ustal kolejność przejazdu)

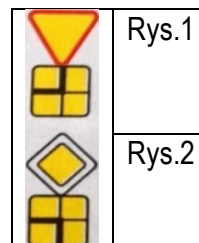
Rowerzysta ma pierwszeństwo przejazdu przed samochodami, które znajdują się na drodze podporządkowanej. Przejedzie on skrzyżowanie jako pierwszy, ponieważ znajduje się na drodze z pierwszeństwem. Następnie równocześnie pojadą obydwa samochody, ponieważ ich tory jazdy nie przecinają się.



Rowerzysta musi ustąpić pierwszeństwa przejazdu samochodom. Samochód czerwony znajduje się na drodze z pierwszeństwem przejazdu i pojedzie jako pierwszy. Drugi przejedzie skrzyżowanie samochód żółty jadący na wprost. Ma on pierwszeństwo przejazdu przed rowerzystą, ponieważ znajduje się z jego prawej strony. Ostatni skrzyżowanie opuści rowerzysta.

Istnieją takie skrzyżowania, na których droga z pierwszeństwem przejazdu zmienia swój kierunek. Wówczas pod odpowiednimi znakami drogowymi umieszczane są tabliczki pokazujące przebieg drogi z pierwszeństwem przejazdu. Na tych tabliczkach przedstawiony jest schemat skrzyżowania. Linia szersza wskazuje przebieg drogi z pierwszeństwem przejazdu, natomiast linie cienkie układ dróg podporządkowanych.

(Pamiętacie z lekcji przykład ulicy URANOWEJ i dojazd autobusu na przystanek. Skręca on w lewo bez zatrzymywania się ☺) - Droga z pierwszeństwem przebiega jak na rys.2



Rowerzysta i samochód jadący drogą z pierwszeństwem przejazdu mają pierwszeństwo przed motocyklem. Rowerzysta znajduje się z prawej strony kierowcy samochodu, więc ma pierwszeństwo i jako pierwszy przejedzie przez skrzyżowanie. Po nim pojedzie samochód, a na końcu motocyklista, ponieważ znajduje się na drodze podporządkowanej.



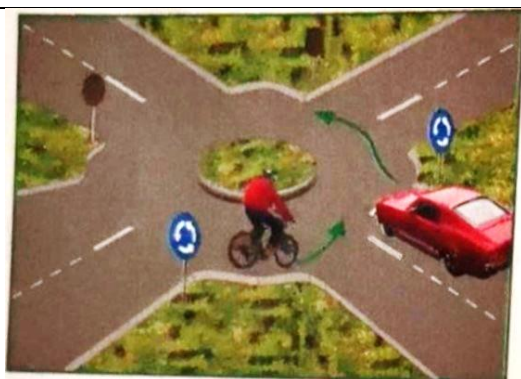


Rowerzysta i motocyklista są na drodze podporządkowanej. Ustępują więc pierwszeństwa przejazdu samochodowi, który jako pierwszy przejedzie skrzyżowanie. Rowerzysta znajduje się z prawej strony motocyklisty, więc ma przed nim pierwszeństwo i pojedzie jako drugi. Ostatni skrzyżowanie opuści motocyklista.

SKRZYŻOWANIE O RUCHU OKRĘŻNYM

Skrzyżowanie dróg o ruchu okrężnym, tzw. rondo, jest szczególnym rodzajem skrzyżowania. Ruch pojazdów odbywa się wokół centralnej wysepki w kierunku przeciwnym do ruchu wskazówek zegara. Sposób przejazdu przez takie skrzyżowanie zależy od umieszczonych przed skrzyżowaniem znaków drogowych.

Jeżeli przed skrzyżowaniem został umieszczony tylko znak „ruch okrężny”, to obowiązuje zasada „ustąp pierwszeństwa przejazdu pojazdom nadjeżdżającym z prawej strony”. Oznacza to, że pierwszeństwo mają pojazdy wjeżdżające na rondo i mające prawą stronę wolną. Pojazdy będące już na rondzie muszą udzielić im pierwszeństwa przejazdu. Tak oznakowane rondo przedstawione jest na rysunku poniżej.



W sytuacji pokazanej na rysunku rowerzysta ustępuje pierwszeństwa samochodowi, który dopiero wjeżdża na rondo.

(Nie ma znaku ustąp pierwszeństwa przejazdu. Zapamiętaj !!! Takie ronda występują u nas bardzo rzadko)

Najczęściej jednak na rondzie razem ze znakiem nakazu „ruch okrężny” umieszczony jest znak ostrzegawczy „ustąp pierwszeństwa”. Oznacza to, że pojazdy znajdujące się na rondzie mają pierwszeństwo przed pojazdami, które zamierzają na skrzyżowanie wjechać.

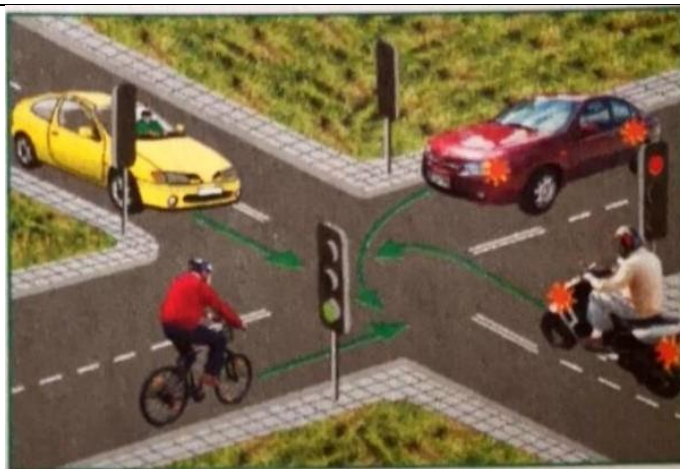


W sytuacji pokazanej na rysunku rowerzysta ma zamiar wjechać na rondo, ustępuje więc pierwszeństwa samochodowi będącemu już w ruchu okrężnym.

SKRZYŻOWANIE O RUCHU KIEROWANYM SYGNAŁAMI ŚWIETLNYMI

Na skrzyżowaniach, na których ruch jest kierowany za pomocą sygnalizacji świetlnej, pierwszeństwo przejazdu mają pojazdy, dla których zapalone jest zielone światło.

W sytuacji przedstawionej na rysunku jako pierwszy przejedzie rowerzysta, jako drugi - samochód czerwony, po zmianie sygnału świetlnego - jako trzeci skrzyżowanie przejedzie samochód żółty, a na końcu motocykl.



Jeżeli obok sygnalizatora pali się zielona strzałka w prawo, oznacza to, że wolno skręcić w prawo pod warunkiem, że kierujący zatrzyma się przed sygnalizatorem oraz że manewr ten nie utrudni ruchu innym uczestnikom ruchu.

W sytuacji przedstawionej na rysunku rowerzysta może skręcić w prawo pod warunkiem, że ustąpi pierwszeństwa żółtemu samochodowi. Samochody, dla których zapalone jest zielone światło, przejadą jako pierwsze. Ostatni skrzyżowanie opuści rowerzysta



Możesz również skorzystać z informacji na stronach:

<https://brd.andrej.edu.pl/index.php/skrzyzowania/ze-znakami>

<https://brd.edu.pl/>

oraz filmiku na str.

<https://www.youtube.com/watch?v=cnmjADN1b74>

i gier 😊

<https://learningapps.org/watch?v=pe0mkn2da18>

<https://learningapps.org/watch?v=pgms9727318>

<https://learningapps.org/watch?v=pr0r5rv7218>

<https://learningapps.org/watch?v=pueys61ic18>