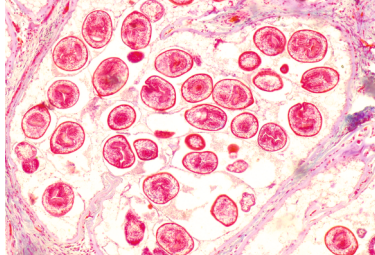


Bąblowica

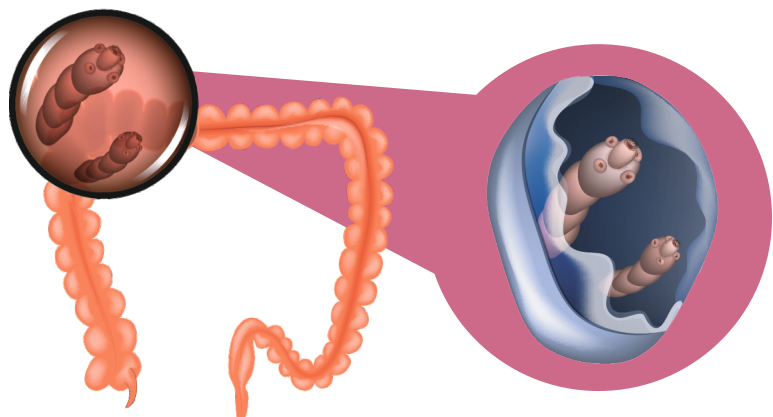


BĄBLOWICA jest odzwierzęcą chorobą pasożytniczą wywołaną przez larwy tasiemców bąblowcowych (*Echinococcus granulosus* i *Echinococcus multilocularis*) tworzących w zależności od gatunku tasiemca jedno lub wielokomorowe torbiele w narządach wewnętrznych (głównie w wątrobie, ale też w płucach, w kościach czy w mózgu). Jaja tasiemca trafiają do środowiska wraz z kałem zakażonych zwierząt (głównie psów i lisów), u których w jelitach rozwinęły się dorosłe postacie tasiemców.

Człowiek jest przypadkowym żywicielem pośrednim ww. tasiemców. Jaja tasiemca mogą się dostać do organizmu człowieka za pośrednictwem brudnych rąk (po kontakcie z zakażonymi zwierzętami, ich odchodami lub przedmiotami skażonymi ich odchodami), spożycie skażonej wody i żywności. Bąblowica może przebiegać bezobjawowo nawet przez kilkanaście lat.

Objawy bąblowicy ściśle związane są z lokalizacją i wielkością zmiany

- > Powiększanie się cyst powoduje ucisk na otaczające tkanki i narządy. Zakażony organizm człowieka często nie wskazuje żadnych objawów, dlatego bąblowica (*Echinococcus granulosus* i *Echinococcus multilocularis*) jest trudna do wykrycia.



- > W przypadku bąblowicy wywołanej *E. granulosus*, ze względu na często bezobjawowy przebieg choroby w pierwszym okresie, diagnostykę prowadzi się dopiero, gdy dużych rozmiarów bąblowiec oddziałuje mechanicznie na tkanki. Rozpoznanie opiera się przede wszystkim na badaniu rentgenowskim, w którym stwierdza się larwy tasiemca w płucach, innych narządach lub kościach.



- > Bąblowica wywołana *E. multilocularis* jest bardzo niebezpieczna dla człowieka i na skutek późnego rozpoznania w 70% przypadkach kończy się śmiercią. Torbiel utworzona przez *E. multilocularis* złożona jest z licznych nieregularnych wypustek, jej wielkość jest różna, rozrasta się poprzez tworzenie licznych nowych pęcherzyków, które mogą odrywać się i przenosić wraz z krwią lub chłonką. Torbiel nacieka na tkanki w sposób podobny do rozrostu nowotworowego. W ramach diagnostyki zalecane jest wykonanie testów serologicznych, angiografii i tomografii komputerowej.

Jak przeciwdziałać i zapobiegać zachorowaniu na bąblowicę?

- > zachowywać podstawowe zasady higieny podczas i po pracy w polu, ogrodzie, lesie;
- > pamiętać o myciu rąk po kontakcie ze zwierzętami;
- > nie spożywać owoców runa leśnego bezpośrednio po zebraniu;
- > przed spożyciem dokładnie umyć lub poddać obróbce termicznej owoce leśne i grzyby;
- > chronić posesję przed lisami poprzez ogradzanie domostw i zabezpieczenie śmietników, które jako źródło resztek jedzenia wabią dzikie zwierzęta;
- > prowadzić regularne zabiegi odrobaczania zwierząt domowych preparatami działającymi na tasiemce.



Powiatowa Stacja
Sanitarno-Epidemiologiczna
w Gdańsku



Urząd Miejski w Gdańsku

GDAŃSK